



FEN BİLİMLERİ ENSTİTÜSÜ

2020-2024 SAYISAL VERİLERİ



Hazırlayan:
Dr. Öğr.Üyesi Atıl Emre
COŞGUN

2025

Kontrol Eden:
Prof.Dr. Fazliye
KARABÖRK

GİRİŞ

Bu rapor, 2024-2025 eğitim öğretim yılı güz yarıyılı itibariyle Fen Bilimleri Enstitüsü bünyesinde bulunan anabilim dallarımıza, yürütülmekte olan lisansüstü eğitim öğretim programlarına, öğrenimini sürdüren öğrencilerimize ve anabilim dallarımızda görev alan öğretim üyelerimize yönelik istatistiksel bilgileri içermektedir. Ayrıca bu raporda son beş yıla ait; mezun sayılarımız, BAP birimi tarafında desteklenen lisansüstü tez sayıları ve lisansüstü tezlerden üretilen yayın sayıları da yer almaktadır.

Rapor aşağıdaki bölümlerden oluşmaktadır:

BÖLÜM 1. Anabilim Dallarımız ve Kayıtlı Öğrencilere İlişkin Sayısal Bilgiler

- Lisansüstü program yürüten anabilim dalı sayılarımız
- Kayıtlı öğrencilerimizin lisansüstü programlara göre dağılımı
- Kayıtlı Doktora öğrencilerimizin anabilim dallarımıza göre dağılımı
- Kayıtlı Tezli Yüksek Lisans öğrencilerimizin anabilim dallarımıza göre dağılımı
- Kayıtlı Tezsiz Yüksek Lisans öğrencilerimizin anabilim dallarımıza göre dağılımı

BÖLÜM 2. Mezun İstatistikleri

- 2020-2024 Yıllarına Ait Doktora Mezun İstatistikleri
- 2020-2024 Yıllarına Ait Tezli Yüksek Lisans Mezun İstatistikleri
- 2020-2024 Yıllarına Ait Tezsiz Yüksek Lisans Mezun İstatistikleri

BÖLÜM 3. Bap Birimi Tarafından Desteklenen Lisansüstü Tez Sayıları

- BAP destekli lisansüstü tezlerin sayısı

BÖLÜM 4. Lisansüstü Tezlerden Üretilen Yayın Sayıları

- 2020-2024 Yılları Arasında Fen Bilimleri Enstitüsünde Tamamlanan Tezlerden Üretilen Ulusal-Uluslararası Makale Sayıları
- 2020-2024 Yılları Arasında Fen Bilimleri Enstitüsünde Tamamlanan Tezlerden Üretilen Ulusal-Uluslararası Bildiri Sayıları

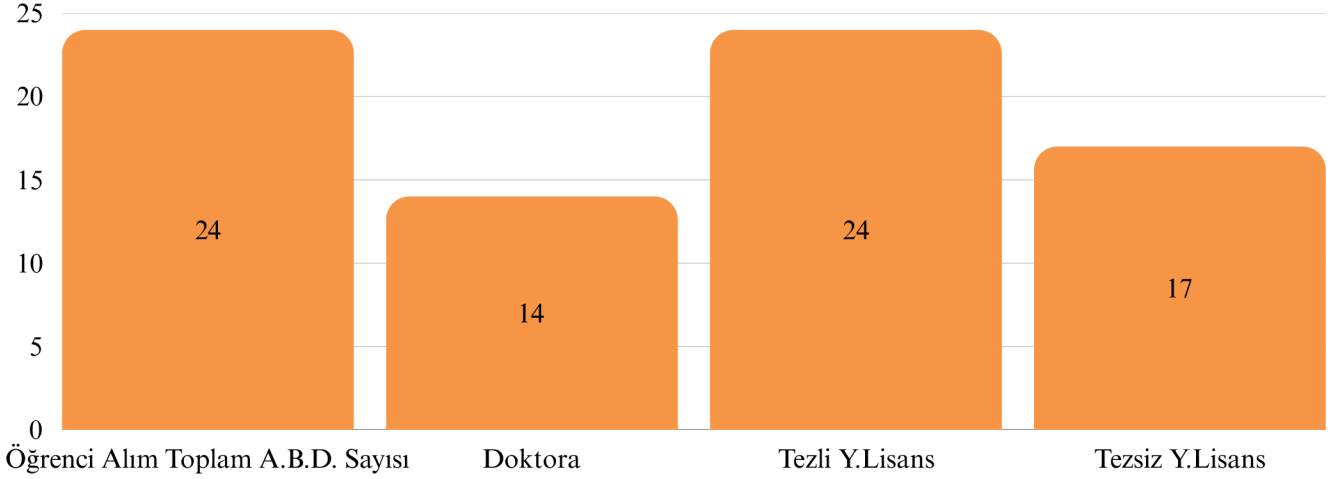
BÖLÜM 5. Anabilim Dallarımızda Görev Alan Öğretim Üyelerine İlişkin Güncel Sayısal Bilgiler

- Anabilim Dallarımızda Görev Alan Öğretim Üyelerine İlişkin Güncel Sayısal Bilgiler

BÖLÜM 1

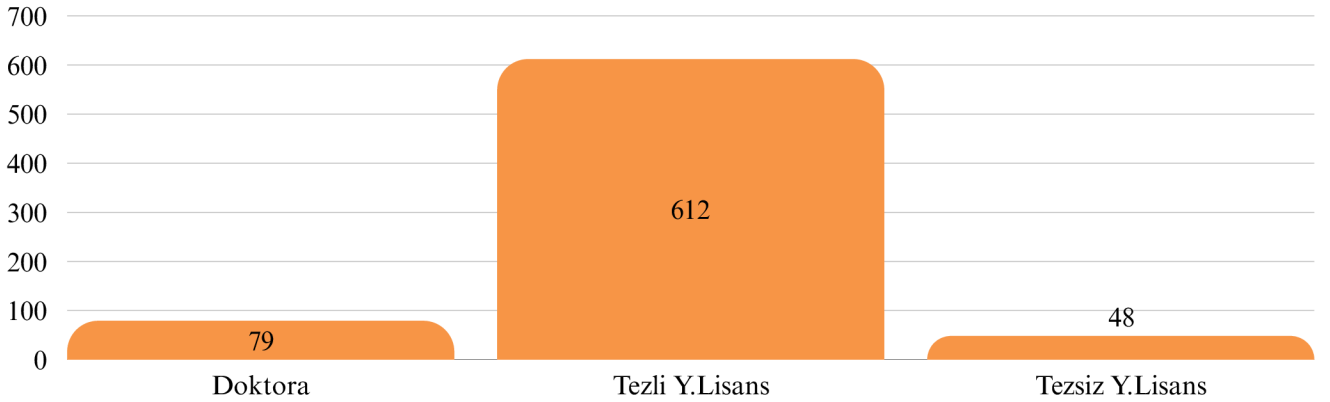
ANABİLİM DALLARIMIZ VE KAYITLI ÖĞRENCİLERE İLİŞKİN GÜNCEL SAYISAL BİLGİLER

Enstitümüz bünyesinde 24 anabilim dalımız mevcut olup, 17 tezsiz yüksek lisans, 24 tezli yüksek lisans ve 14 doktora programı açıktır.



Şekil 1. Lisansüstü program yürüten anabilim dalı sayılarımız

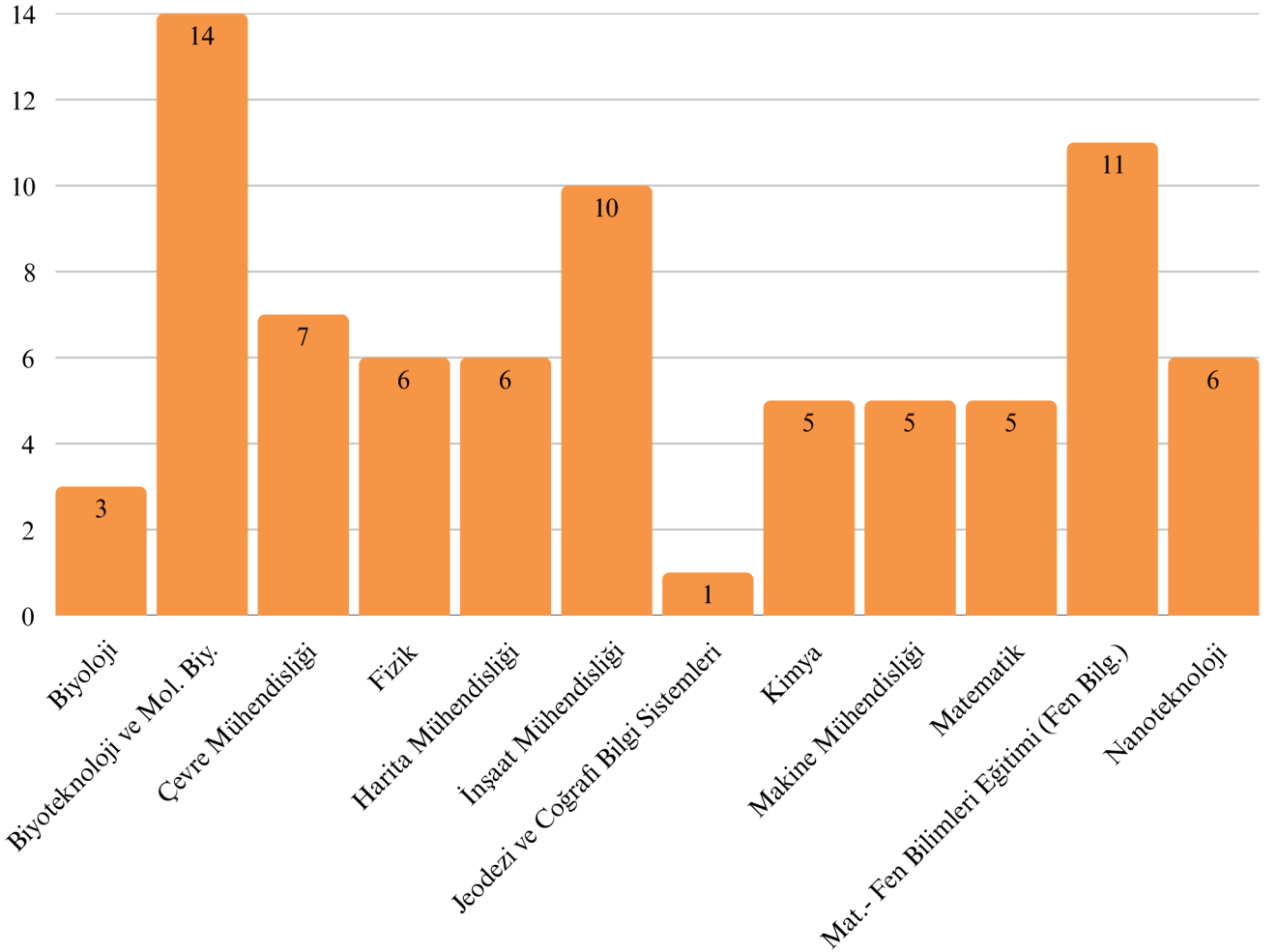
2024-2025 Eğitim Öğretim Yılı Güz dönemi itibari ile Tezli Yüksek Lisans programlarında 612 öğrenci, Tezsiz Yüksek Lisans programlarında 48 öğrenci, Doktora programlarında 79 öğrenci olmak üzere toplam 739 öğrenci eğitim-öğretim faaliyetine devam etmektedir. Öğrencilerin lisansüstü programlara göre dağılımları Şekil 2’de verilmektedir.



Şekil 2. Kayıtlı öğrencilerimizin lisansüstü programlara göre dağılımı

2024-2025 Eğitim Öğretim Yılı Güz dönemi itibari ile doktora, tezli yüksek lisans ve tezsiz yüksek lisans öğrencilerimizin anabilim dallarımıza göre dağılımları sırasıyla aşağıdaki şekillerde verilmektedir.

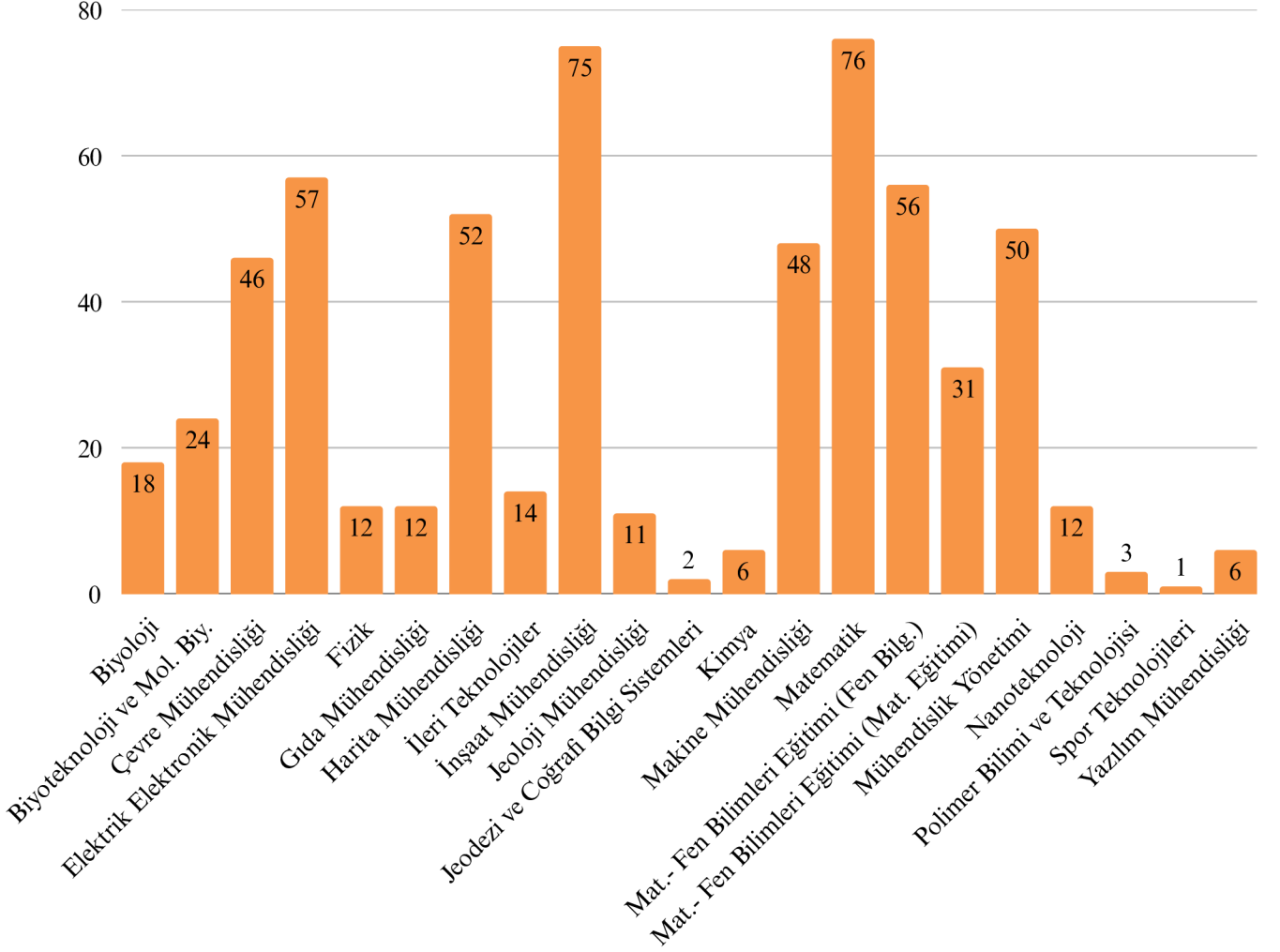
Enstitümüzde kayıtlı doktora öğrencilerimizin anabilim dallarımıza göre dağılımı incelendiğinde en fazla sayıda doktora öğrencimizin Biyoteknoloji ve Moleküler Biyoloji Anabilim Dalı'nda (14 öğrenci) kayıtlı olduğu görülmektedir. Bunu sırasıyla Matematik Fen Bilimleri Eğitimi A.B.D. (Fen Bilgisi Eğitimi) (11 öğrenci) ve İnşaat Mühendisliği Anabilim Dalı (10 öğrenci) izlemektedir.



Şekil 3. Kayıtlı DOKTORA öğrencilerimizin anabilim dallarımıza göre dağılımı

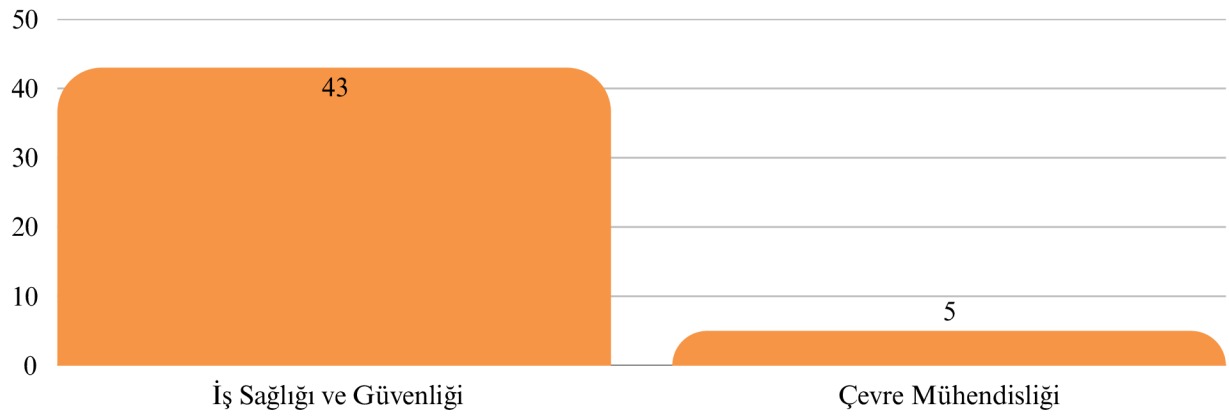
2024-2025 Eğitim Öğretim Yılı Güz dönemi itibari ile tezli yüksek lisans öğrencilerimizin anabilim dallarımıza göre dağılımları Şekil4'de verilmektedir.

Enstitümüzde kayıtlı Tezli Y.Lisans öğrencilerimizin anabilim dallarımıza göre dağılımı incelendiğinde en fazla sayıda Y.Lisans öğrencimizin Matematik Fen Bilimleri Eğitimi A.B.D. da (Fen Bilgisi Eğitimi) (76 öğrenci) kayıtlı olduğu görülmektedir. Bunu sırasıyla İnşaat Mühendisliği A.B.D. (75 öğrenci) ve Elektrik Elektronik Mühendisliği Anabilim Dalı (57 öğrenci) izlemektedir.



Şekil 4. Kayıtlı TEZLİ YÜKSEK LİSANS öğrencilerimizin anabilim dallarımıza göre dağılımı

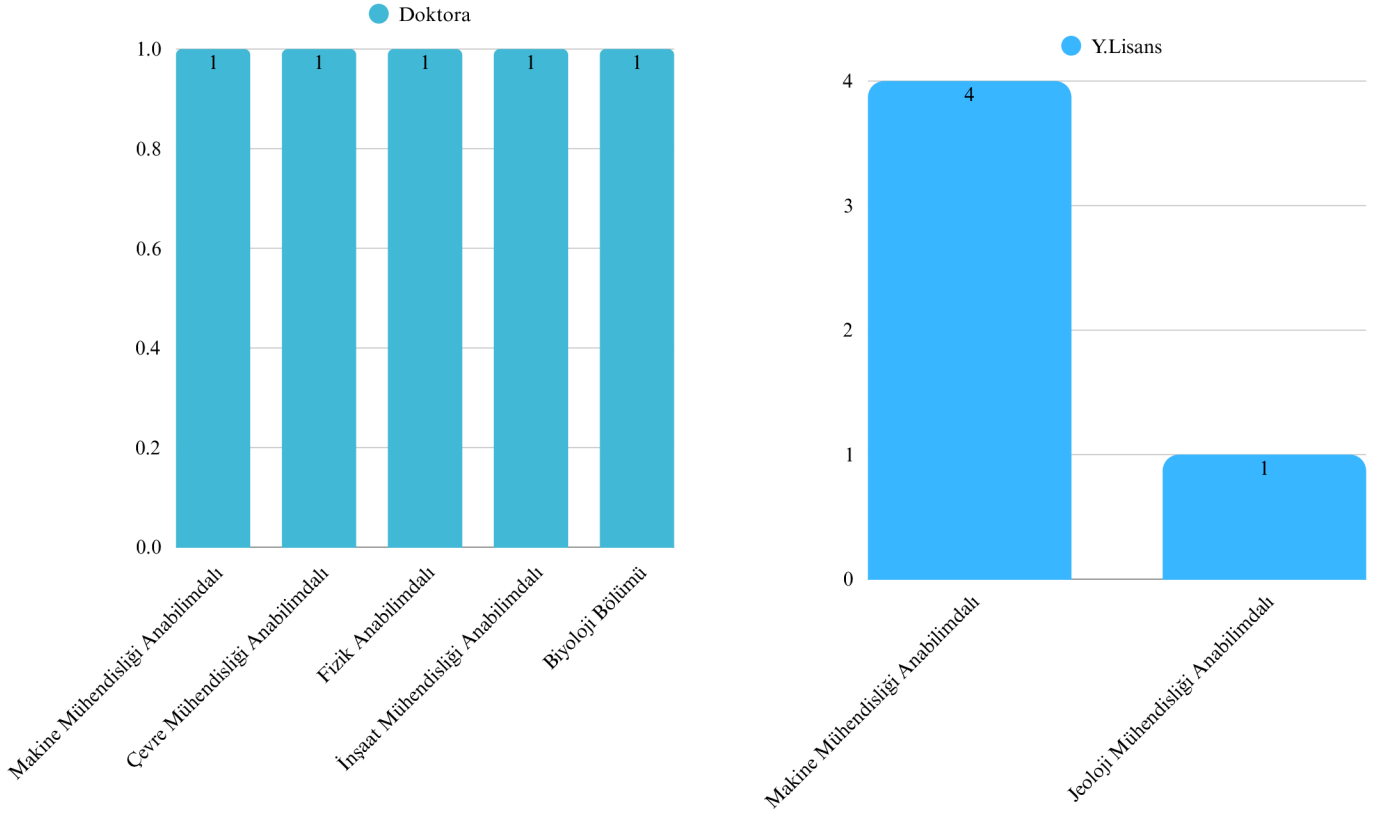
2024-2025 Eğitim Öğretim Yılı Güz dönemi itibari ile tezsiz yüksek lisans öğrencilerimizin anabilim dallarımıza göre dağılımları Şekil5'de verilmektedir.



Şekil 5. Kayıtlı TEZSİZ YÜKSEK LİSANS öğrencilerimizin anabilim dallarımıza göre dağılımı

BÖLÜM 3

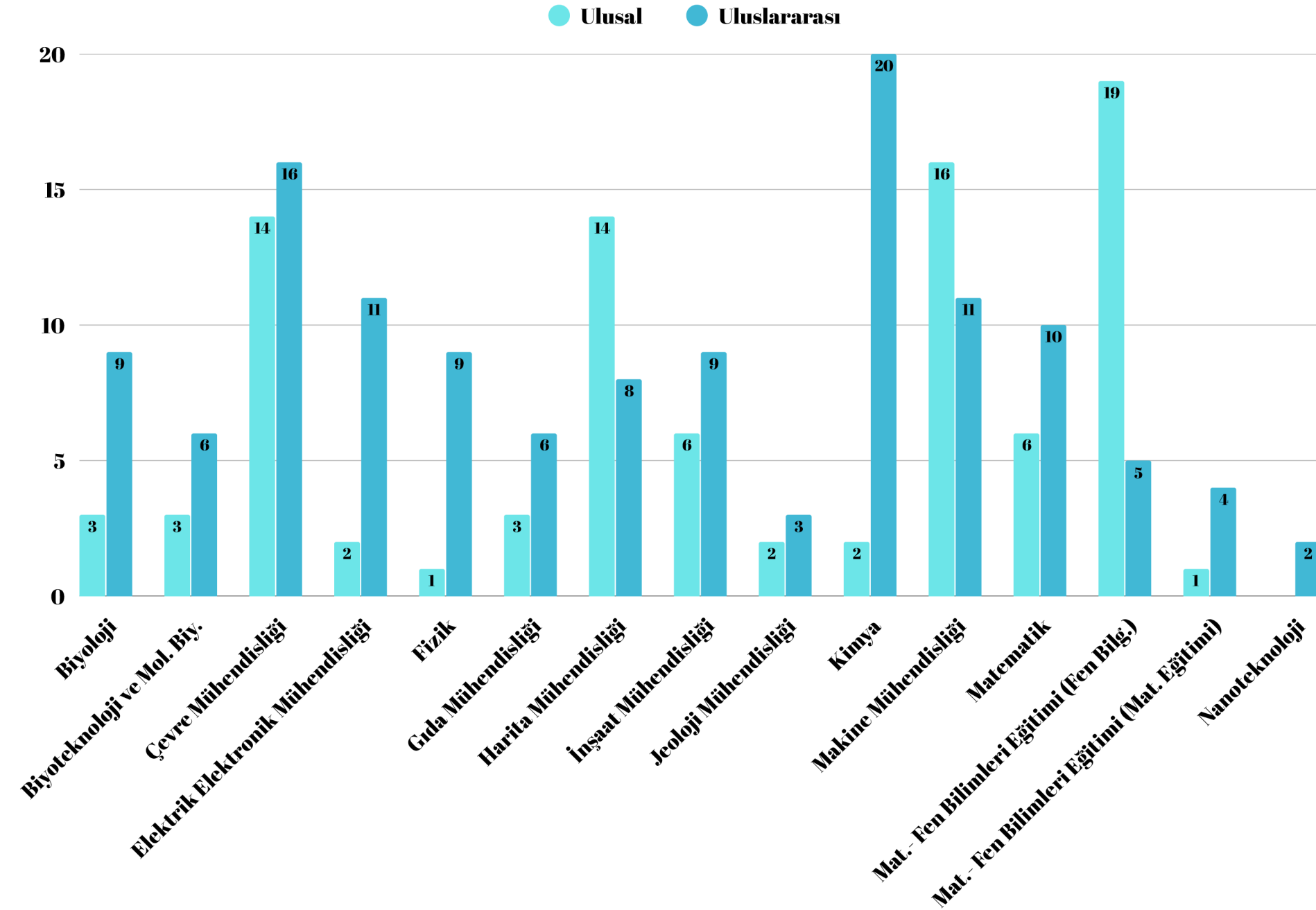
2019-2024 yılları arası BAP birimi tarafından desteklenen lisansüstü tez çalışması sayıları



Şekil 6. Enstitü öğrencilerimizin BAP birimi tarafından desteklenen proje sayıları 1

BÖLÜM 4

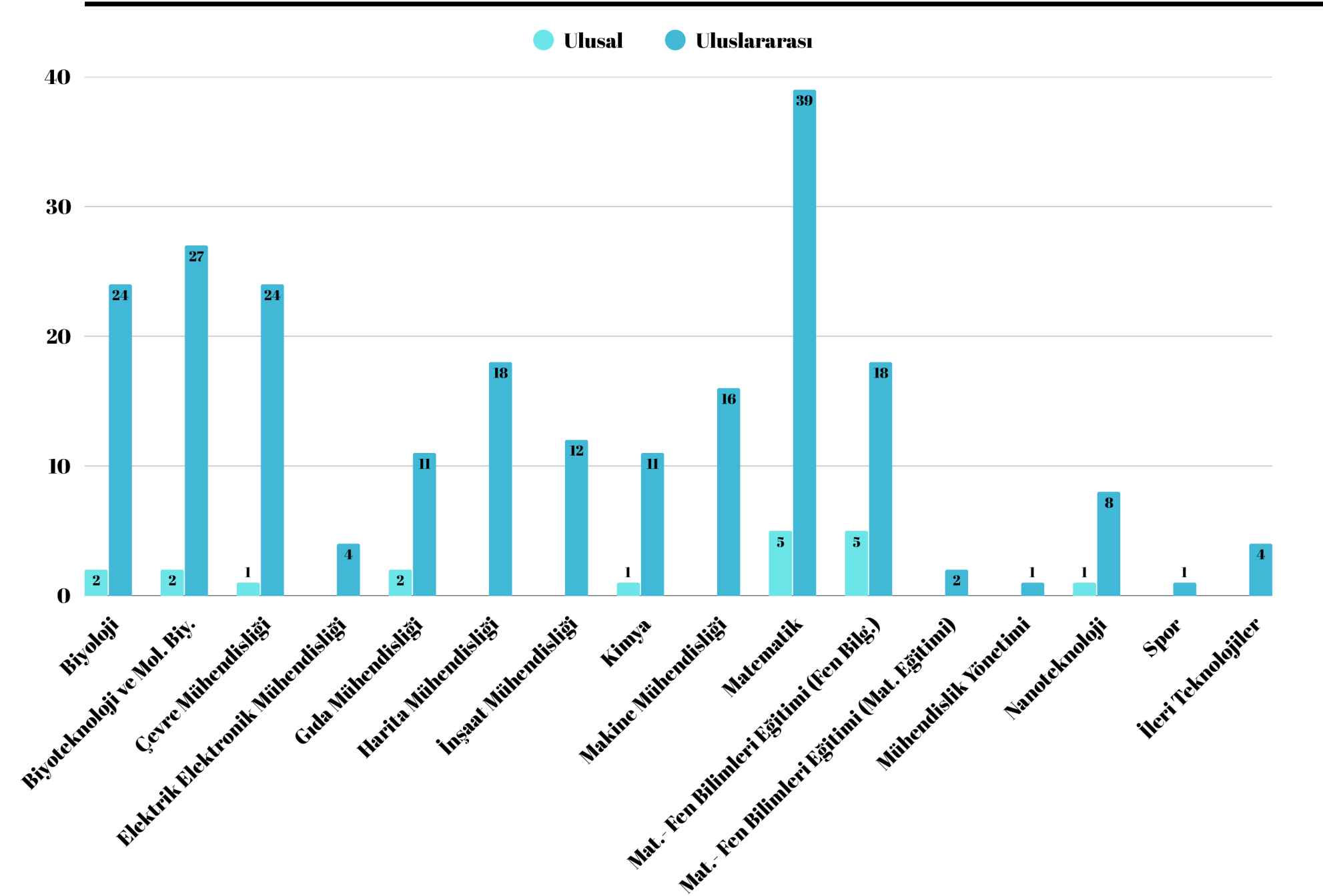
2020-2024 Yılları Arasında Fen Bilimleri Enstitüsünde Tamamlanan Tezlerden Üretilen Ulusal-Uluslararası Makale Sayıları



Şekil 7. Enstitü öğrencilerimizin Tezlerinden Ürettikleri Ulusal-Uluslararası Makale Sayıları

BÖLÜM 4

2020-2024 Yılları Arasında Fen Bilimleri Enstitüsünde Tamamlanan Tezlerden Üretilen Ulusal-Uluslararası Bildiri Sayıları

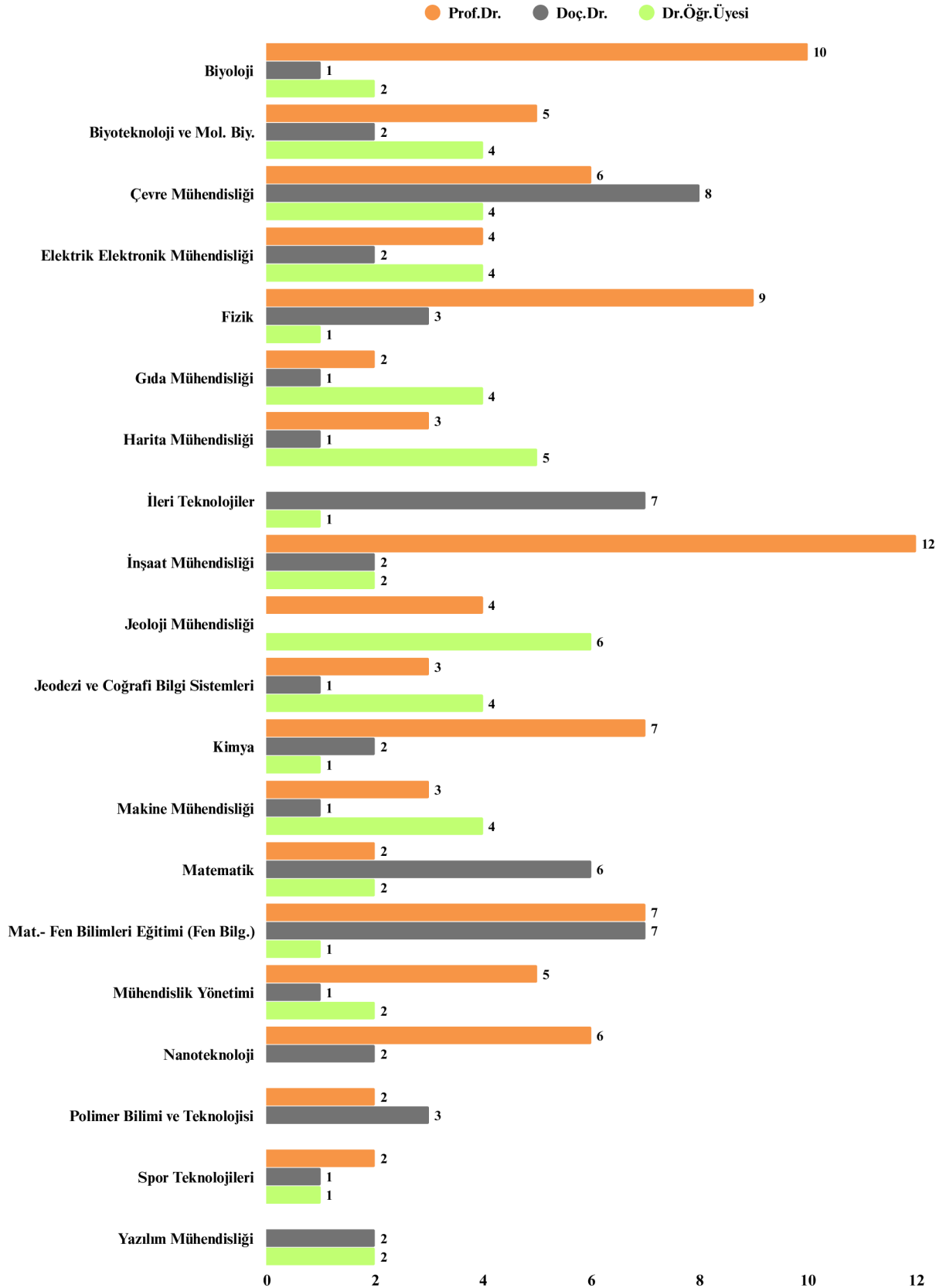


Şekil 8. Enstitü öğrencilerimizin Tezlerinden Ürettikleri Ulusal-Uluslararası Bildiri Sayıları

*Bildiri ve Makalelerin haricinde, Makine Mühendisliği ve Matematik ve Fen Bilimleri Eğitimi ABD 'da tezden üretilmiş 2 kitap bölümü mevcuttur.

BÖLÜM 5

ANABİLİM DALLARIMIZDA GÖREV ALAN ÖĞRETİM ÜYELERİNE İLİŞKİN GÜNCEL SAYISAL BİLGİLER



Şekil 9. Lisansüstü düzeyde görev alan öğretim üyelerinin ünvanlara göre dağılımları